

CINQ SENS. UN ÉCHO À LA DAME À LA LICORNE

23 mars - 20 août 2019

VISUELS LIBRES DE DROITS POUR LA PRESSE

Dans le cadre de la présentation temporaire « Cinq sens. Un écho à la Dame à la licorne »
Tout article devra préciser le nom du musée, le titre et les dates de la présentation temporaire
Format maximum : 1/4 de page.
Merci d'indiquer les copyrights figurant à droite des visuels.



1. Valve de miroir : Tristan et Iseult se retrouvent dans le verger

Paris (?), 1^{ère} moitié du 14^e siècle

Ivoire

Hauteur : 7 cm, Largeur : 7 cm

Cl. 13298

© RMN-Grand Palais (musée de Cluny - musée national du Moyen-Âge) / Gérard Blot



2. Pot à épices : décor de pampres

Manises (Espagne), 2^e moitié du 15^e siècle

Faïence à reflets métalliques

Hauteur : 28 cm, Diamètre : 13 cm

Cl. 2375

© RMN-Grand Palais (musée de Cluny - musée national du Moyen-Âge) / Jean-Luc Mabit



3. Tenture de la Vie Seigneuriale : la Promenade

Pays-Bas du Sud, 1^{er} quart du 16^e siècle

Tapisserie

Hauteur : 2,85 m, Largeur : 3,62 m

Cl. 2178

© RMN-Grand Palais (musée de Cluny - musée national du Moyen-Âge) / Franck Raux



4. Manche de couteau de chasse : scène de baiser

Italie ou France, fin du 14^e siècle

Ivoire

Hauteur : 13 cm, Largeur : 6 cm,

Profondeur : 2,5 cm

Cl. 2547

© RMN-Grand Palais (musée de Cluny - musée national du Moyen-Âge) / Jean-Gilles Berizzi



5. La sainte Famille, attribué à Lux Maurus

Région souabe, début du 16^e siècle

Bois polychromé

Hauteur : 42,5 cm, Largeur : 47 cm,

Profondeur : 3 cm

Cl. 15390

© RMN-Grand Palais (musée de Cluny - musée national du Moyen-Âge) / Jean-Gilles Berizzi



6. Chapiteau de cloître : épisodes de l'histoire d'Abraham : « Abraham offre l'hospitalité aux trois anges, Sarah écoutant à l'entrée de la tente »

Saint-Pierre de Rodes (Espagne), 4^e quart du 12^e siècle

Calcaire

Hauteur : 37 cm, Largeur : 27,5 cm,

Profondeur : 27 cm

Cl. 19000

© RMN-Grand Palais (musée de Cluny - musée national du Moyen-Âge) / Michel Urtado



7. Plaque de chasse : le repas chez Simon

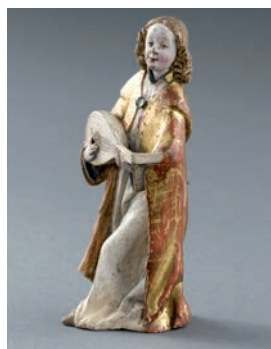
Limoges, milieu du 13^e siècle

Émail champlevé

Hauteur : 14,5 cm, Largeur : 26,5 cm

Cl. 977

© RMN-Grand Palais (musée de Cluny - musée national du Moyen-Âge) / Michel Urtado



8. Ange musicien

Autriche, 4^e quart du 15^e siècle

Bois polychromé

Hauteur : 13,5 cm, Largeur : 6 cm

Cl. 12848

© RMN-Grand Palais (musée de Cluny - musée national du Moyen-Âge) / Jean-Gilles Berizzi



9. Relief : Le baiser de Judas

Angleterre

Albâtre, début du 15^e siècle

Hauteur : 27 cm, Largeur : 18 cm

Cl. 23419

© RMN-Grand Palais (musée de Cluny - musée national du Moyen-Âge) / Mathieu Rabeau



10. Plaque quadrilobée de reliquaire: saint François d'Assise recevant les stigmates

Limoges ou Italie, vers 1250-1260

Cuivre champlevé, émaillé et doré

Hauteur : 20,5 cm, Largeur : 20,3 cm

ML 84

© RMN-Grand Palais (musée de Cluny - musée national du Moyen-Âge) / Jean-Gilles Berizzi



11. Élément de gisant : chiens

France, 14^e siècle

Marbre

Hauteur : 25 cm, Largeur : 48 cm

Cl. 19300

© RMN-Grand Palais (musée de Cluny - musée national du Moyen-Âge) / Jean-Gilles Berizzi



12. Feuille d'un missel : la Pentecôte

Flandres, début du 16^e siècle

Enluminure sur parchemin

Hauteur : 32 cm, Largeur : 22,5 cm

Cl. 23538

© RMN-Grand Palais (musée de Cluny - musée national du Moyen-Âge) / Jean-Gilles Berizzi



13. Tenture de la Dame à la licorne: Mon seul désir

Pays-Bas du Sud (?), vers 1500

Tapiserie

Hauteur : 3,77 m, Largeur : 4,73 m

Cl. 10834

© RMN-Grand Palais (musée de Cluny - musée national du Moyen-Âge) / Michel Urtado



**14. Affiche de la présentation temporaire
Cinq sens. Un écho à la Dame à la licorne
23 mars - 20 août 2019**

Groupe sculpté : Le Lavement des pieds
CI.11980

© RMN-Grand Palais (musée de Cluny - musée
national du Moyen-Âge) / Jean-Gilles Berizzi

Contact :

Aline Damoiseau

Chargée de la presse et de la communication éditoriale

aline.damoiseau@culture.gouv.fr

T. +33 (0) 1 53 73 78 25

P. +33 (0) 6 09 23 51 65